

MONTAGEANWEISUNG

INSTRUCTION OF ASSEMBLY

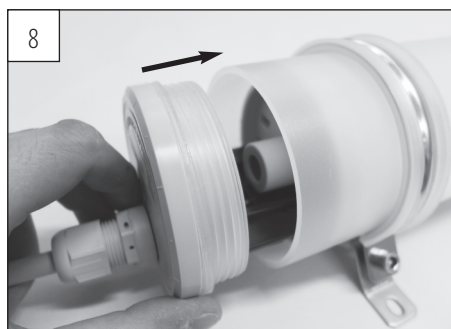
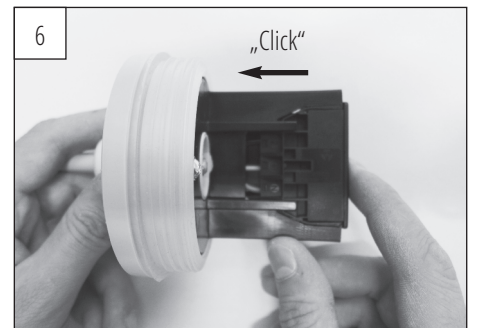
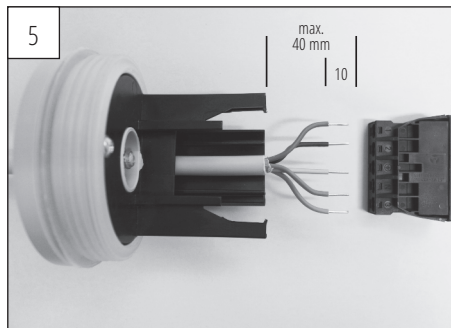
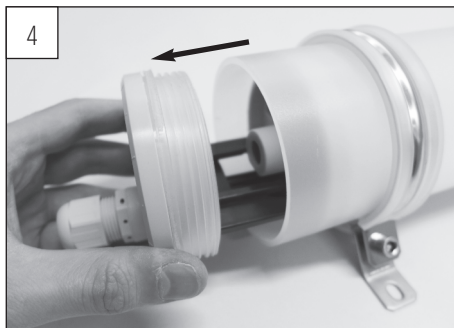
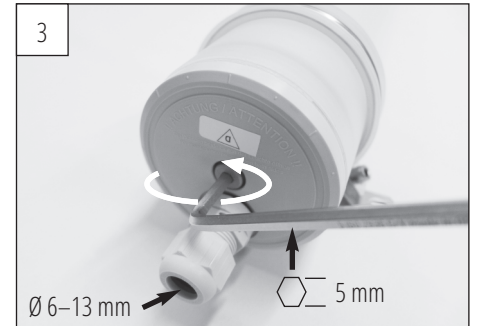
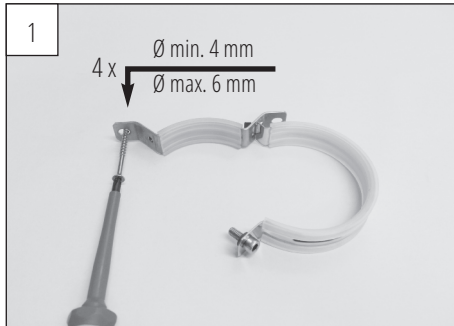
TUBIS N LED - TUBIS LED INDUSTRY

TUBIS N LED PPR (I) 80xy/..-
TUBIS LED PPR (I) 80xy/.. IP68*, 2m / IP69K**

PRACHT®

Zertifiziert nach DIN ISO 9001

Alfred Pracht Lichttechnik GmbH | Pracht Leuchten GmbH
Am Seerain 3, 35232 Dautphetal-Buchenau, Germany
Tel. +49 6466 9140-0, Fax +49 6466 9140-444
info@pracht.com, www.praecht.com



WICHTIGE HINWEISE:

Austausch des LED-Modul nur im Werk möglich!

IMPORTANT INFORMATION:

Replacement of the LED module can only be performed in factory!

DURCHGANGSVERDRAHTUNG / THROUGH WIRING

Strombelastbarkeit / Current rating	=	Leiterquerschnitt / wire cross-section
10 A	=	1,5mm ²
16 A	=	2,5mm ²

MONTAGEARTEN:

Decken-, Pendel-, waagerechte und senkrechte Wandmontage

INSTALLATION:

Ceiling, pendant, horizontal and vertical wall mounting.



Zur Verwendung in einer Umgebung in der eine Ablagerung von leitfähigem Staub auf der Leuchte erwartet werden kann.

This luminaire is useable in an environment that is expected to deposit conductive dust.



Achtung: Nicht direkt in den Lichtstrahl sehen.

Attention: Do not stare into lightbeam.

*IP68,2m:

Nicht für den dauerhaften Betrieb unter Wasser oder für fließende Gewässer geeignet. Not suitable for continuous under water or flowing water operation.

** IP69K:

Siehe www.praecht.com/InformationSchutzart
Go to www.praecht.com/InformationSchutzart